

# COMPENSATOARE DE MONTAJ DN40-DN5500

## Domeniu de aplicare

Compensatoarele de montaj se folosesc langa vane, pompe, contoare etc. pentru usurinta la montaj, intretinere si demontare usoara a echipamentelor cu flansa.

## Caracteristici constructive

- reglare axiala - lungime reglabila, 40 la 100mm (functie de diametru);
- flanse - PN2.5 la PN40, ANSI, JIS etc.;
- tiranti din otel de mare rezistenta si otel inox;
- tirantii leaga flansele adiacente - mentin rezistenta la tractiune in sistemul de conducta cu flansa;
- acoperiri Rilsan Nylon 11.

## Materiale

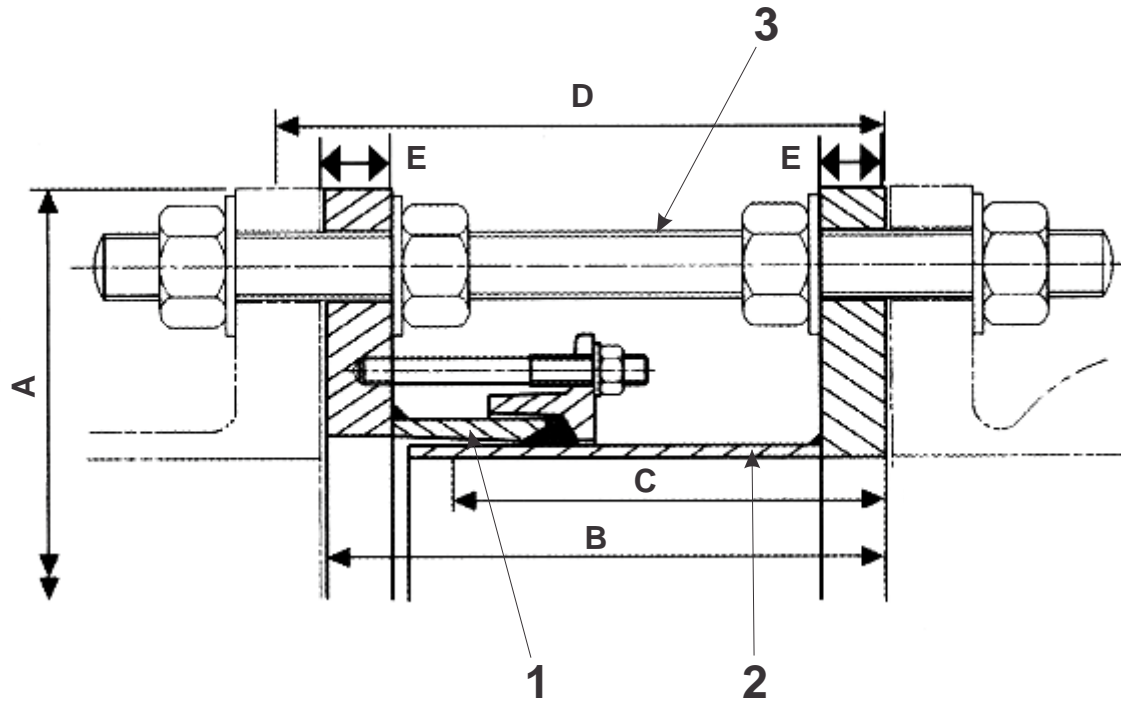
- 1. Adaptor cu Flansa** < Dn300 - BS EN1563:1997  
grd. EN-GJS-450-10;  
> Dn300 - BS EN10025:1993  
grd. S275;
- 2. Bucata de conducta cu flansa**  
BS EN10025:1993  
grd. S275;
- 3. Set tiranti**  
-BS 4882, grd. MB7/B7  
(725 N/mm<sup>2</sup>);  
-BS EN ISO 3506-1;  
clasa 70 (450 N/mm<sup>2</sup>).



# COMPENSATORE DE MONTAJ DN40-DN5500

## Elemente componente

1. Adaptor cu Flansa
2. Bucata de conducta cu flansa
3. Set tiranti



## Caracteristici tehnice

Dimensiune flansa	PN10		PN16		PN25		PN40	
	Lungime nominala (mm)	Ajustare (mm)	Lungime nominala (mm)	Ajustare (mm)	Lungime nominala (mm)	Ajustare (mm)	Lungime nominala (mm)	Ajustare (mm)
50	194	40	194	40	194	40	194	40
65	194	40	194	40	194	40	194	40
80	194	40	194	40	194	40	194	40
100	194	40	194	40	194	40	194	40
125	194	40	194	40	194	40	194	40
150	194	40	194	40	194	40	194	40
200	194	40	194	40	194	40	194	40
250	194	40	194	40	194	40	194	40
300	194	40	194	40	194	40	194	40
350	295	50	295	50	302	50	307	60
400	295	50	295	50	302	50	307	60
450	300	50	300	50	302	50	307	60
500	300	50	300	50	302	50	307	60
600	300	50	300	50	302	50	320	50
700	300	50	300	50	302	50	320	60
800	300	50	300	50	307	60	307	60
900	302	50	302	50	307	60	-	-
1000	307	60	307	60	320	60	-	-
1100	307	60	307	60	320	60	-	-
1200	307	60	320	60	320	60	-	-
1400	320	60	320	60	462	100	-	-
1500	320	60	320	60	-	-	-	-
1600	320	60	320	60	-	-	-	-
1800	320	60	320	60	-	-	-	-
2000	440	100	462	100	-	-	-	-