

PRODUSE PENTRU REPARATII SI IMBINARI CONDUCTE

- GAMA AQUAFast DN63-DN315 -

Domeniu de aplicare

Special proiectate pentru reabilitari in industria apei, lucrari de intretinere
Ideale pt. conexiunile de tranzitie PE - PVC.

Variante constructive

- cuplaj **AquaFast**
- adaptor cu flansa **AquaFast**

Avantaje

- nu este necesara mufa de sustinere la tevine PE;
- performanta de durata inegalabila;
- nu e nevoie de cheie dinamometrica;
- nu e nevoie de reparatii la capetele tevilor;
- toleranta mare pt. reglarea distantei intre tevi - pana la 50mm;
- usor de montat in conditii dificile.

Caracteristici constructive

- rezistent la tractiune pana la Tipul 2 din WIS 4-24-01;
- acoperire Rilsan nylon 11;
- acoperire Sheraplex pentru bolturi;
- garnitura standard este EPDM aprobat pentru apa;
- max.16 bar presiune nominala (functie de teava).

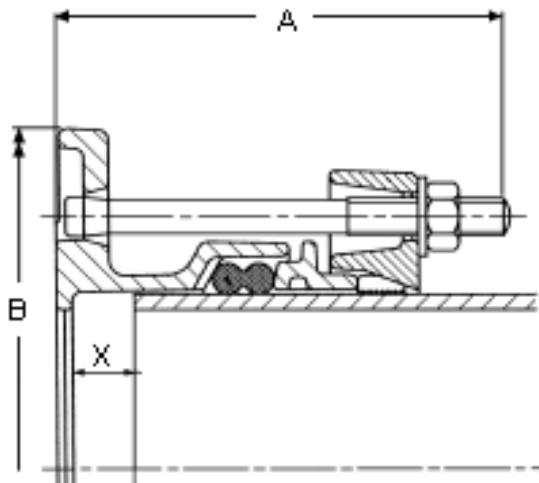


PRODUSE PENTRU REPARATII SI IMBINARI CONDUCTE - GAMA AQUAFASST DN63-DN315 -

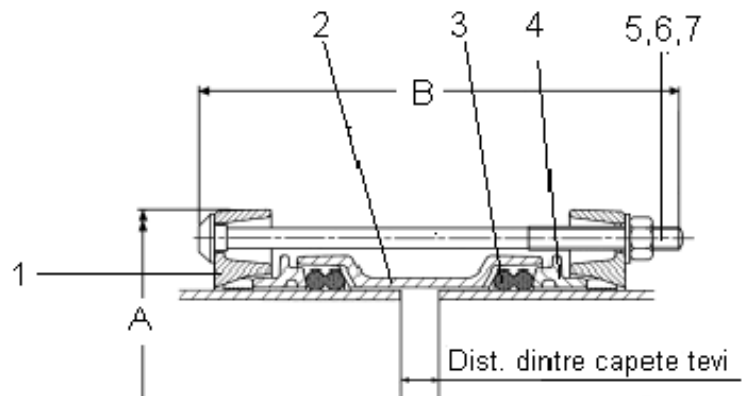
Elemente componente

1. Inel de capat
2. Manson (Corp)
3. Garnitura dublu "O"-ring
4. Griper

5. Suruburi
6. Piulite
7. Saibe



Adaptor



Cuplaj

Materialie

Poz	Denumirea	Material (functie de dimensiuni)
1	Inel de capat	-Fonta ductila SG Cf. BS EN 1563 :1997 Grad en GJS-450-10U sau
2	Manson(Corp)	-Fonta ductila SG Cf. BS EN 1563 :1997 Grad en GJS-450-10U sau otel Cf.BS EN 10025-2 :2004 ; Grad s275
3	Garnitura dublu « O »-ring	-EPDM Grad « E » Cf. BS EN 681-1 :1996 Tip WA-Folosita la apa potabila, canalizare, substante chimice puternice si oxidante. -NBR Grad « G » BS EN 682 Tip G-Folosit la gaze naturale, produse petroliere, combustibili usor aromatici , aer comprimat , canalizare.
4	Griper	Acetal Copolymer Grad M25 sau echivalent
5	Suruburi	-Otel Cf. BS EN 3506-1 Grad A2 Clasa 80 sau 70 -otel inox
6	Piulite	-Otel Cf. BS 4190 :2002 Grad 4 -Otel inox
7	Saibe	-Otel Cf. BS 970 : Partea 2 :1983 grad 304 S 15 - Otel inox