

# CISMEA STRADALA PN 6

## Testari

□ Incercari la presiune hidraulica in conformitate cu EN 1074-2 si EN 1074-6.

## Domeniu de aplicare

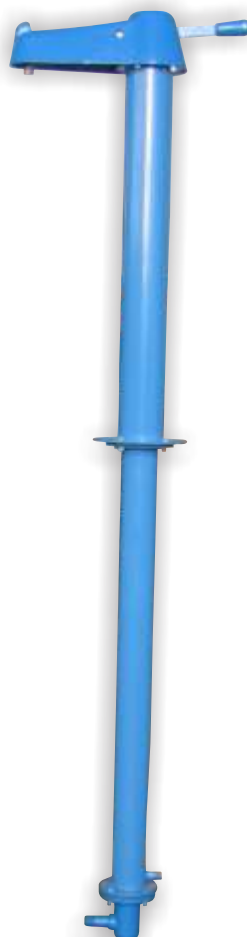
Cisemeaua stradala se utilizeaza pentru alimentare cu apa in locuri publice sau in gospodariile individuale.

## Caracteristici constructive

□ diametrul de racordare la retea de apa	G 3/4" M - filet exterior;
□ presiunea max. de lucru	6 bar;
□ mod de actionare	manual;
□ temperatura mediului exterior	15 °C ÷ + 50 °C;
□ diametrul de racordare la stutul de golire al coloanei	G 1/2" M - filet exterior;
□ golire automata a coloanei dupa inchiderea obturatorului (protectie contra inghetului);	
□ dimensiunea tevii de racordare la scurgere (evacuarea apei neutilizate)	DN 50 (63 - diametrul exterior).

## Materiale

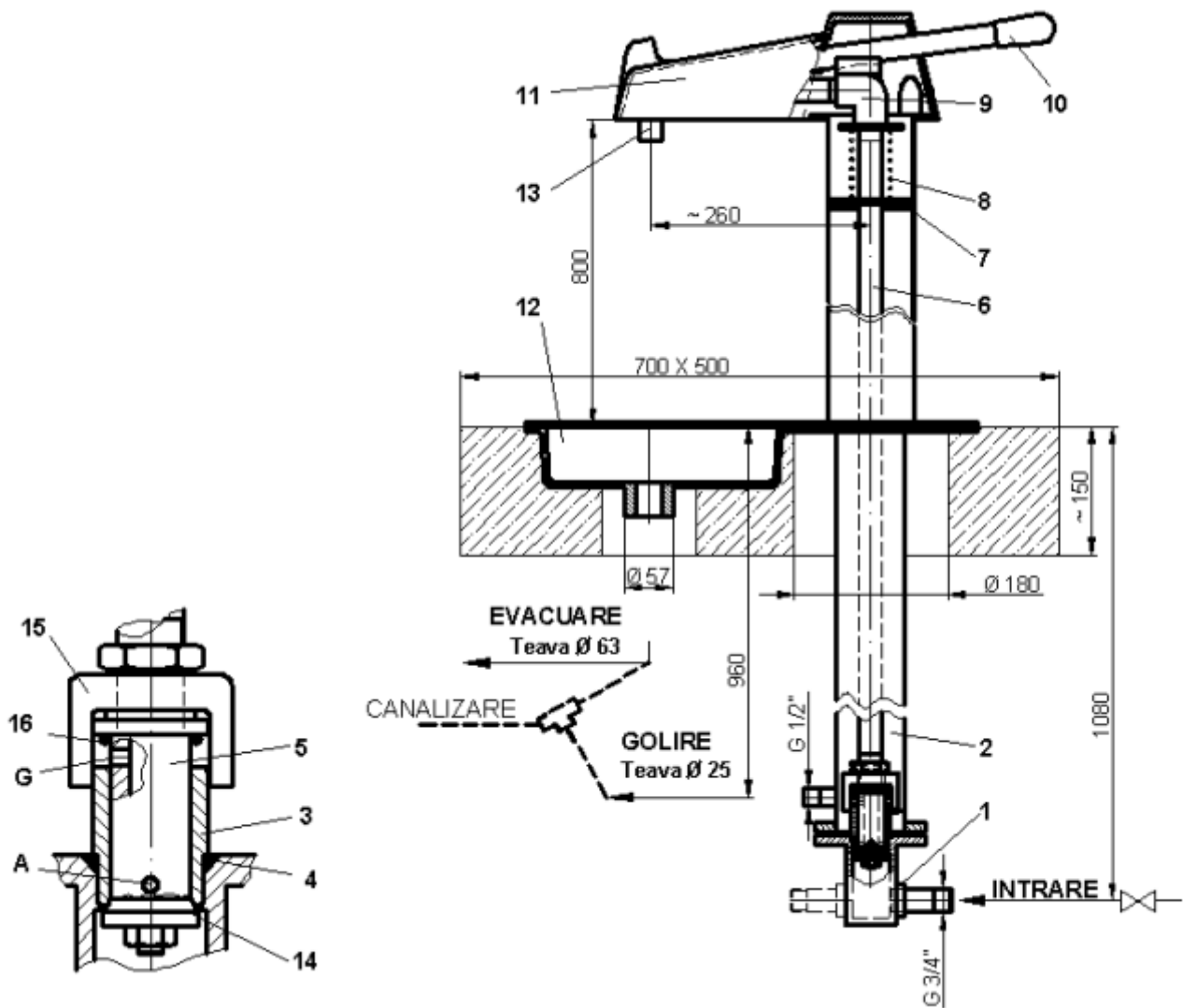
1. **Suport robinet** fonta cenusie, vopsire epoxy;
2. **Tronson subteran** teava otel zincata termic si vopsita epoxy;
3. **Corp robinet** alama;
4. **Inel "O" - Ø 33 x 5** cauciuc NBR;
5. **Piston** alama;
6. **Teava alimentare** zincata;
7. **Tronson suprateran** teava otel zincata termic si vopsita epoxy;
8. **Arc de compresiune** 60 Si 15 A - zincat;
9. **Cot la 90 -G 3/4** fonta cenusie, vopsire epoxy;
10. **Maneta actionare** otel + fonta, vopsire epoxy;
11. **Cap cisma** fonta cenusie, vopsire epoxy;
12. **Cuva +Gratar** fonta cenusie, vopsire epoxy;
13. **Teava de scurgere** otel-zincat;
14. **Garnitura cisma** cauciuc NBR;
15. **Furca** fonta cenusie, vopsire epoxy;
16. **Inel "O" - 23,5 x 5,3** cauciuc NBR.



# CISMEA STRADALA PN 6

## Elemente componente

- |                        |                        |                      |                          |
|------------------------|------------------------|----------------------|--------------------------|
| 1. Suport robinet      | 5. Piston              | 9. Cot la 90 -G ¾    | 13. Teava de scurgere    |
| 2. Tronson subteran    | 6. Teava alimentare    | 10. Maneta actionare | 14. Garnitura cisma      |
| 3. Corp robinet        | 7. Tronson supraterran | 11. Cap cisma        | 15. Furca                |
| 4. Inel "O" - Ø 33 x 5 | 8. Arc de compresiune  | 12. Cuva +Gratar     | 16. Inel "O"- 23,5 x 5,3 |



Racordarea ciselei stradale la conducta de apa se poate face prin intermediul unui colier cu priza de bransare cu filet interior G 3/4".